

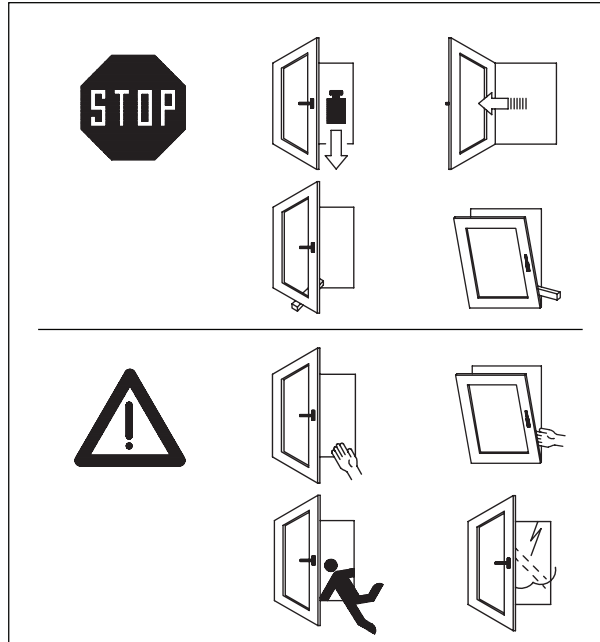
Pokyny pro bezpečnost, obsluhu a údržbu

Má-li se zamezit škodám na oknech, je třeba:

- Nevystavovat křídlo dodatečné zátěži.
- Nepřetáčet křídlo silou přes krajní polohu.
- Nevkládat žádné předměty mezi křídlo a rám.

Dbejte těchto rizik, která vedou k nehodě:

- Nebezpečí zranění při přiskřípnutí mezi rám a křídlo.
- Nebezpečí pádu z otevřeného okna
- Zranění nárazem křídla při poryvu větru

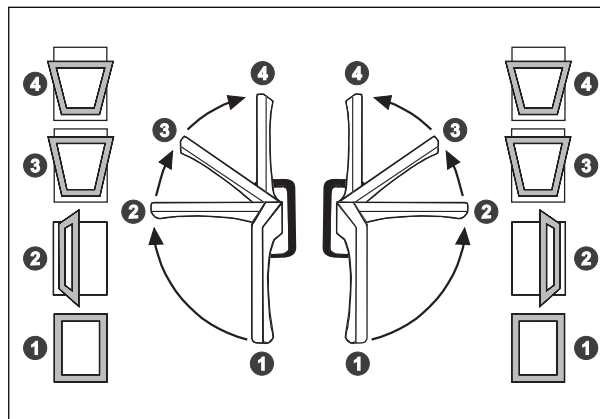


Obsluha otevíravě sklopného okna

- 1 Křídlo uzavřeno
- 2 Křídlo v otevíravé poloze k čištění a intenzivnímu větrání
- 3 Křídlo v poloze pro mikroventilaci
- 4 Křídlo ve sklopné poloze k větrání

Pozor: k zamezení nebezpečí se okenní křídlo musí zafixovat v poloze otevíravé.

V případě potřeby si vyžádejte nálepku se symboly obsluhy okna

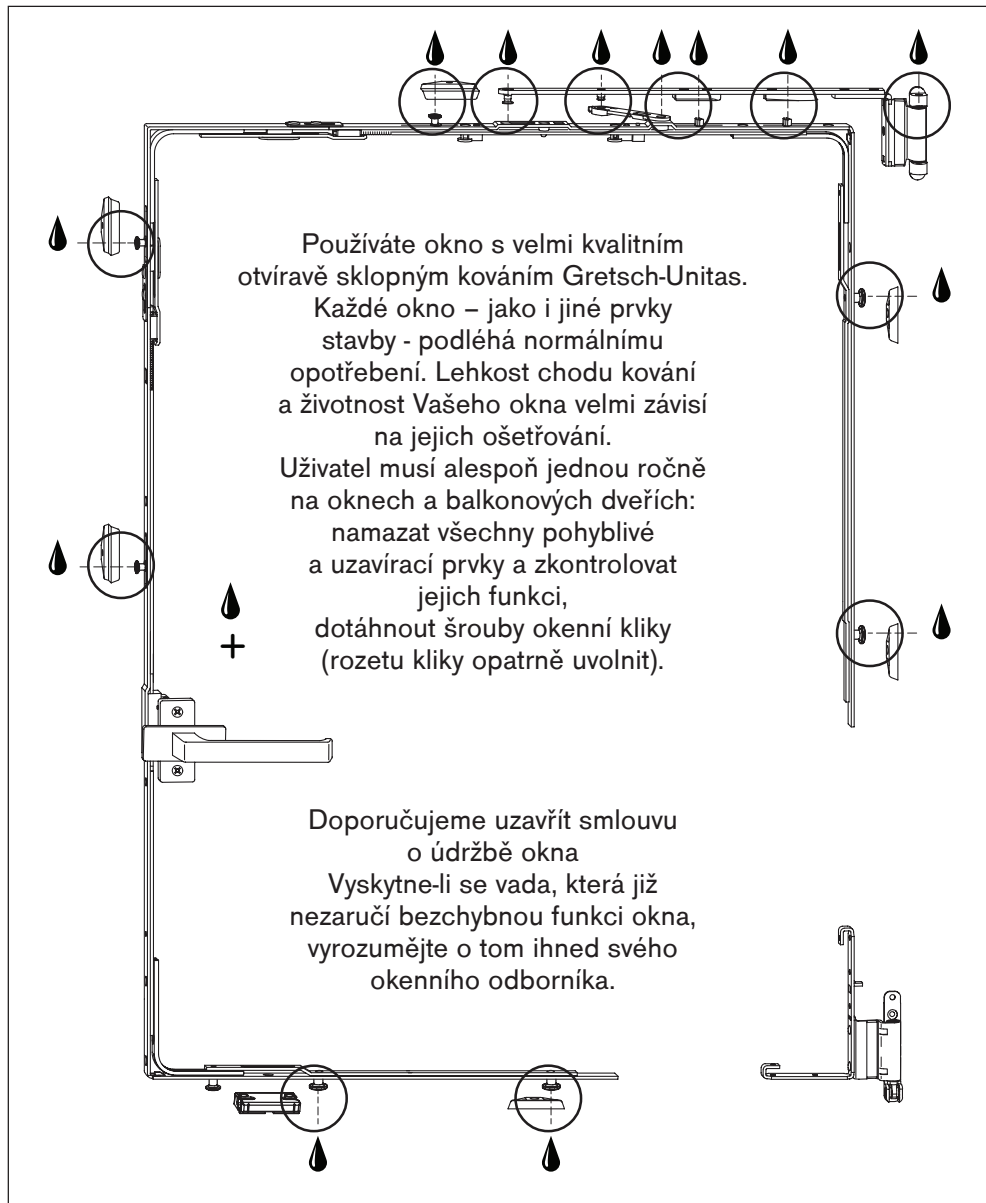


Uznání záruky: Pokyny pro ošetření a údržbu a pro zábranu škodám a úrazu, včetně návodu k obsluze, je pro uznání záruky bezpodmínečně nutné dodržet a řídit se jimi.

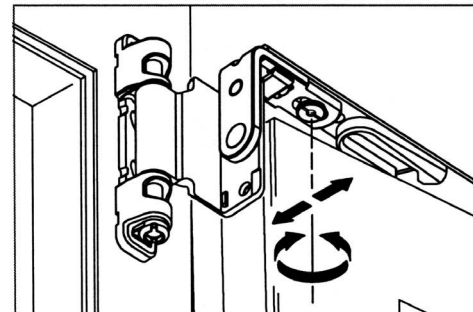
Správné ošetření, údržba a obsluha okna



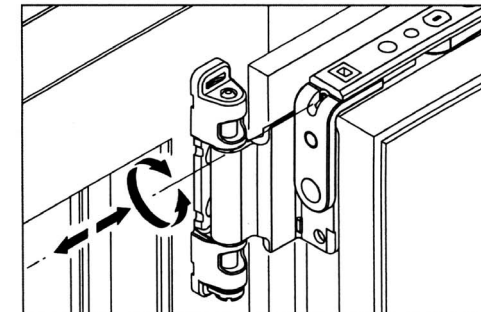
Adresa / servis pro
Vaše okno:



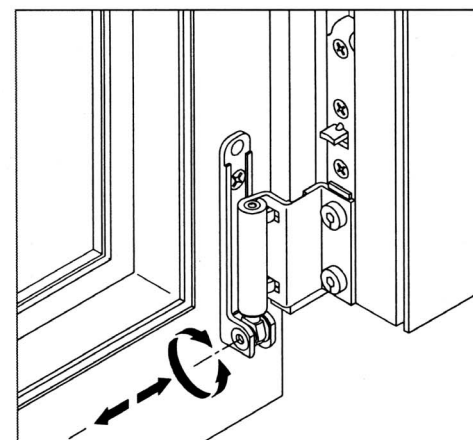
Doporučujeme pravidelně kontrolovat plochu okna a zasklení a odstranit ihned vady. Těsnění okna se nesmí natírat barvou ani lakem.



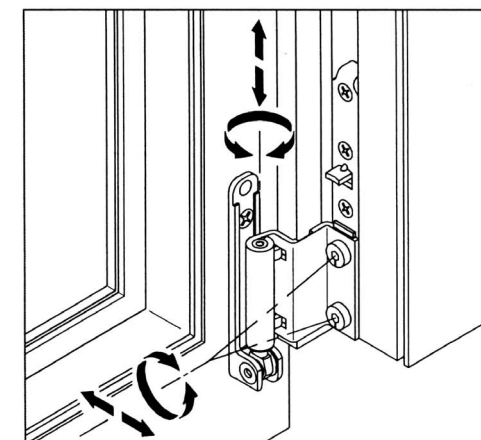
Nastavení přitlaku křídla



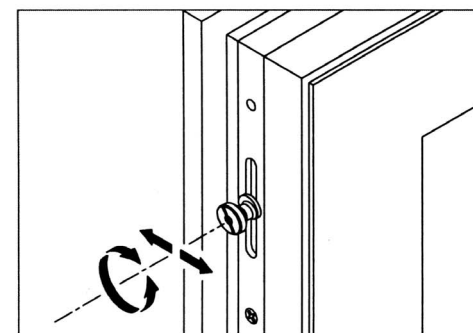
Stranové nastavení křídla na nůžkách



Stranové nastavení křídla - spodní závěs



Zdvih křídla - nastavení přitlaku



Nastavení přitlaku křídla

DODAVATEL