

VPO[®] Protivanov

OKNA PRO VÁŠ SPOKOJENÝ ŽIVOT



Vážení zákazníci,

Dovolujeme si vám představit naši společnost a produkty, které nabízíme. Společnost VPO Protivanov, a.s. byla založena v roce 1993 a navázala tak na čtyřletou tradici výroby plastových oken v Protivanově (od roku 1989). Tím se řadíme mezi první české výrobce plastových oken a dveří. Za tuto dobu jsme našim spokojeným zákazníkům dodali více jak půl milionu oken a dveří.

Plastová okna a dveře vyrábíme z nejkvalitnějšího materiálu německého a českého původu. Samozřejmostí je pro nás nabídka kompletních služeb, konzultace a poradenství, zpracování nabídky, demontáž starých oken dveří, montáž nových oken nebo dveří, zednické zapravení vnitřního a vnějšího ostění, odvoz a ekologická likvidace starých oken. Spolehnout se můžete na rychlý a kvalitní záruční a pozáruční servis. Vše tedy můžete nechat na nás a my se o to postaráme.

Dále si můžete vybrat ze širokého sortimentu okenního a dveřního příslušenství. Dodáme vám vnitřní nebo venkovní parapety, celostínící žaluzie, sítě proti hmyzu do oken i balkonových dveří, rolety a další doplňky, které dotvářejí dokonalý vzhled oken a dveří. Jsme vlastníky certifikátu ISO 9001 a veškeré naše výrobky podléhají přísným měřítkům kvality.

Na vaše přání vám také dodáme kvalitní dřevěná okna a dveře, hliníkové dveře a okna, garážová vrata, solární systémy a zateplovací systémy.

Velmi nás potěší, když se připojíte k našim spokojeným zákazníkům, protože naše nabídka, to nejsou jen kvalitní výrobky, ale především naše služby, starost a péče o vaše okna a dveře po celou dobu jejich životnosti.



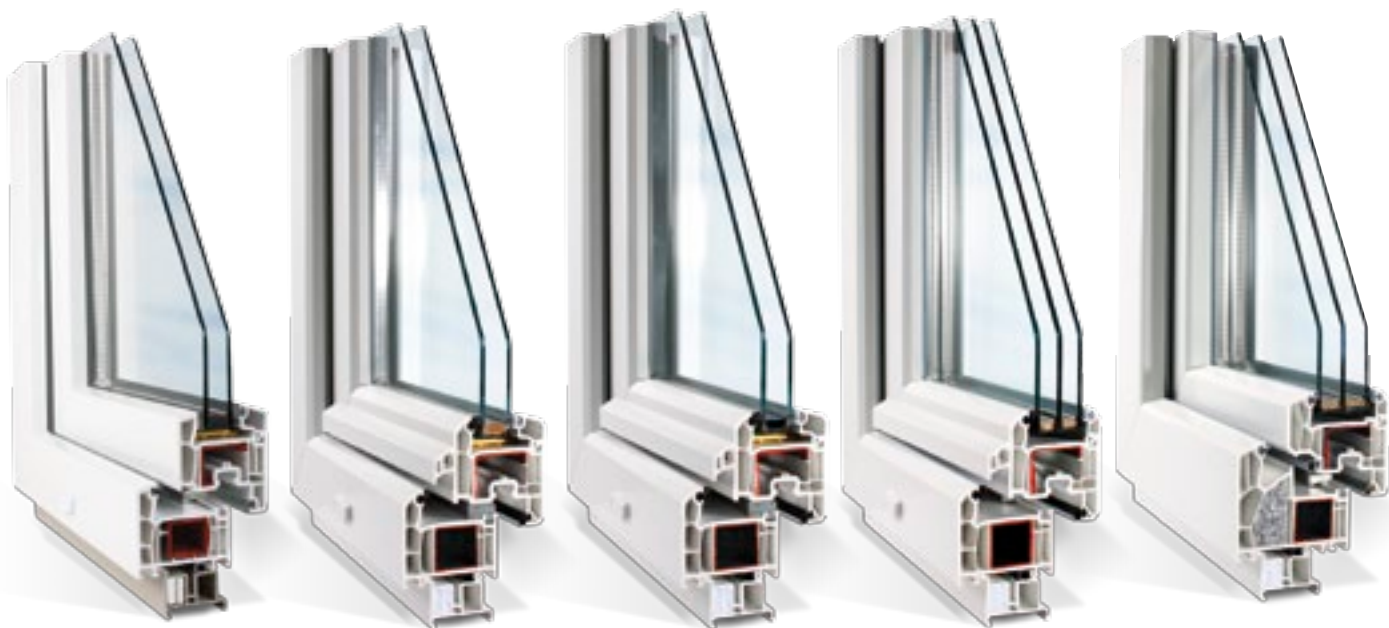
Naše přednosti:

- dlouholetá tradice výroby oken (od roku 1989)
- osvědčená kvalita výrobků a služeb (certifikát kvality ISO 9001)
- plastová okna a dveře z kvalitního německého profilu VEKA (třída A)
- široký sortiment výrobků a doplňků, komplexní služby zákazníkům
- spolehlivý a rychlý záruční a pozáruční servis



plastová okna a dveře

Plastová okna a dveře Vám dodáme na zakázku dle Vašich požadavků. Vybrat si můžete přesně podle Vašich představ a potřeb. Naše bohatá nabídka zahrnuje okna jak pro bytové a rodinné domy, tak i pro pasivní a nízkoenergetické domy. Vybrat si můžete ze široké škály odstínů a dekorů. Dále si u nás můžete objednat okna nestandardních tvarů s různými typy skel, posuvné dveře a zimní zahradu dle vašich představ. Říká se, že vstupní dveře jsou vizitkou a chloubou domu. Široký sortiment a bohatá paleta typů vstupních dveří umožňuje harmonické sladění s ostatními prvky.



Softline 70E
 $U_w = 1,2 \text{ W.m}^{-2}.\text{K}^{-1}$

Topline Classic
 $U_w = 1,2 \text{ W.m}^{-2}.\text{K}^{-1}$

Topline Profi
 $U_w = 1,1 \text{ W.m}^{-2}.\text{K}^{-1}$

Topline Premium
 $U_w = 0,98 \text{ W.m}^{-2}.\text{K}^{-1}$

Alphaline 90
 $U_w = 0,80 \text{ W.m}^{-2}.\text{K}^{-1}$

Plastová okna a dveře vyrábíme z německého pěti a šesti komorového systému VEKA (třída A), obsahujícího bezolovnaté stabilizátory a dosahujícího nejvyšších kvalit a nároků na pevnost a stabilitu. Optimální statika a pevnost rámu je zajištěna celoobvodovou masivní výztuhou. Součástí okna je celoobvodové kování, které obsahuje více bezpečnostních prvků oproti běžně dodávaným oknům na trhu. Podkladový profil pod oknem je vybaven izolačními vložkami v komorách profilu. Kvalitní dvojskla a trojskla v oknech VPO Protivanov se vyznačují vynikajícími tepelně izolačními vlastnostmi a okna tak splňují nejnáročnější požadavky ve stavebnictví. Veškeré parametry a vlastnosti našich výrobků Vám doložíme protokolem od Státní zkušebny.



dřevěná okna a dveře

Pokud nejste příznivci plastu, rádi vám nabídneme kvalitní dřevěná okna a dveře od osvědčeného výrobce. Dřevěná okna jsou náročnější na údržbu a je-li správně a pravidelně prováděna, dokonalý vzhled a vlastnosti zůstanou zachovány. V naší nabídce dřevěných oken najdete typové řady splňující náročné požadavky pro bytové a rodinné domy, nízkoenergetické a pasivní domy, dřevohlínková okna a také speciální typ dřevěných oken pro renovaci v historických částech města.



Klasik

$U_w = 1,28 \text{ W.m}^{-2}.\text{K}^{-1}$



Rustikal

$U_w = 1,28 \text{ W.m}^{-2}.\text{K}^{-1}$



Komfort

$U_w = 1,20 \text{ W.m}^{-2}.\text{K}^{-1}$



Komfort plus

$U_w = 0,90 \text{ W.m}^{-2}.\text{K}^{-1}$



Pasiv Plus

$U_w = 0,67 \text{ W.m}^{-2}.\text{K}^{-1}$



Nostalgie

$U_w = 0,85 \text{ W.m}^{-2}.\text{K}^{-1}$



Alu

$U_w = 1,28 \text{ W.m}^{-2}.\text{K}^{-1}$



Alu plus

$U_w = 0,80 \text{ W.m}^{-2}.\text{K}^{-1}$



Alu therm

$U_w = 0,73 \text{ W.m}^{-2}.\text{K}^{-1}$



Triplex

$U_w = 0,92 \text{ W.m}^{-2}.\text{K}^{-1}$



garažová vrata

Na přání vám dodáme výsuvná nebo posuvná sekční garažová vrata. Jedná se o spolehlivé, tepelně-izolační a estetické řešení s nadstandardními záručními podmínkami a výhodnou cenou. Garažová vrata jsou určena převážně pro standardní garáže, dvojgaráže nebo vjezd do hromadných garáží a vyznačují se stabilním kovovým pláštěm s bezpečnými spoji a kvalitní tepelnou izolací. V naší nabídce naleznete širokou škálu povrchů, barev a imitací dřeva.



hliníková okna a dveře

Vstupní hliníkové dveře vynikají svou stálostí a vysokou odolností. Mají velmi dlouhou životnost a vyžadují minimální servis. Hliníkové vstupní dveře jsou velmi vhodné jako řešení pro vstup do komerčních a obytných prostor, kde je vysoká frekvence pohybu osob. Hliníkové okna, dveře a zimní zahrady vám dodáme na zakázku dle vašich požadavků.

solární systémy

Věděli jste, že za pouhou hodinu slunečního svitu, vyprodukuje slunce tolik energie, že stačí k pokrytí ročních potřeb celé populace na světě? Sluneční energie je nevyčerpatelným zdrojem energie, jejíž využívání nemá žádné negativní účinky na životní prostředí. V našich podmínkách je možné solární energii využívat zejména k výrobě tepla, a to k ohřevu teplé užitkové vody, vody v bazénech a k dotápnění objektů. Na Vaše přání dokážeme navrhnout takovou sestavu, která bude optimální přímo pro Váš dům a jeho využití.



zateplovací systémy

Zateplovací systémy chrání Vaše bydlení před vlivy počasí. V zimě udržují v interiéru tepelnou pohodu a v létě jej chrání před jeho přehříváním. Důvodů proč zateplit je několik. Těmi nejdůležitějšími jsou především úspora energie, zvýšení kvality bydlení, ochrana proti povětrnostním vlivům nebo atraktivní ztvárnění jednotlivých typů fasád.

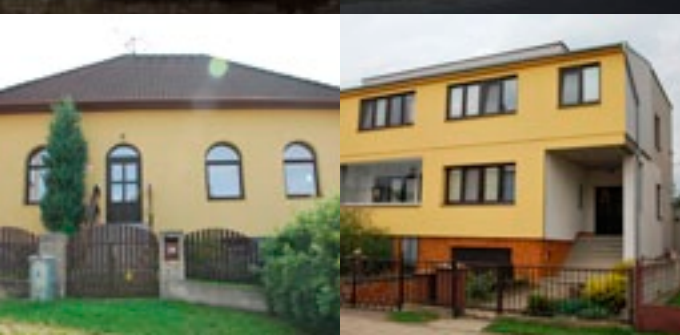


Jak vidíte, jsme připraveni Vám poskytnout veškeré prostředky, díky kterým velmi výrazně ušetříte náklady na vytápění a zatraktivíte své bydlení, Váš dům. Více informací, výběr mnoha typů, barev, dekorů a technickou specifikaci naleznete na webových stránkách www.vpo.cz

vybrané reference

<i>Místo</i>	<i>Termín realizace</i>	<i>Cena realizace</i>
Základní škola Lomnice u Tišnova	květen 2010	3 264 000 Kč
Bytový komplex Velká Dílačka 9-23, Přerov	červen 2009	8 200 000 Kč
Farmak, a.s., Na Vlčinci 16/3, Olomouc,	říjen 2009	226 000 Kč
TJ SOKOL Hnojice, Hnojice 179, Šternberk	září 2009	230 000 Kč
Obchodní akademie, Tř. Spojenců 11, Olomouc	červen 2009	5 100 000 Kč
Mateřská škola, Čajkovského 14, Olomouc	červen 2009	1 184 000 Kč
Mateřská škola, Wolkerova 34, Olomouc	červen 2009	1 014 000 Kč
Zdravotní středisko, Bouzov	květen 2009	625 000 Kč
Internetová Lékárna LSPP, s.r.o., Litovel	duben 2009	215 000 Kč
Bytový dům, Lazecká 50, Olomouc	duben 2009	777 000 Kč
Bytový dům, Wolkerova 34a,36a,36b, Olomouc	říjen 2009	749 000 Kč
Bytový dům, Bohuslava Němce 6-14, Přerov	září 2008	3 790 000 Kč
Bytový dům, Trávník 31, Přerov	březen 2008	3 418 000 Kč
Základní a mateřská škola, Benešov u Boskovic	srpen 2008	2 403 000 Kč
Gymnázium Boskovice	říjen 2008	2 695 000 Kč
Bytový dům, Jiráskova 2239/49, Šternberk	září 2008	780 000 Kč
Bytový dům Fisherova 24,26,28, Olomouc	květen 2008	3 490 000 Kč
Bytový dům Zeyerova 18, Olomouc	červenec 2008	980 000 Kč
Bytové domy I.P.Pavlova 65, 67, Olomouc	červen 2008	1 090 000 Kč
Bytový dům Družební 1, Olomouc	říjen 2008	1 150 000 Kč
Bytový dům Družební 5, Olomouc	říjen 2008	1 300 000 Kč
Bytový dům, Bratří Hovůrkových 6-8, Přerov	září 2008	1 800 000 Kč
Bytový dům, Fugnerova 3, Přerov	září 2008	1 200 000 Kč
Bytový dům, Tománkova 6, Přerov	duben 2008	1 400 000 Kč
Bytový dům, Pod Skalkou 21, Přerov	červenec 2008	2 000 000 Kč
Bytový dům, Olomouc Werichova 19,21	leden 2007	2 013 000 Kč
Bytový dům, Olomouc Werichova 13,15	duben 2007	2 277 000 Kč
Bytový dům, Stiborova 34, Olomouc	květen 2007	885 000 Kč
Bytový dům, Na Vyhliďce 22, Šternberk	květen 2007	442 000 Kč
Bytový dům Ant.Dvořáka 4a, Blansko	květen 2007	280 000 Kč
Bytový dům, Olomouc Letní 411, Hlubočky	srpen 2007	711 000 Kč
Bytové domy, I.P.Pavlova 32-42 Olomouc	září 2007	3 006 000 Kč
Bytové domy, Olomouc Stiborova 25,27,29,31	říjen 2007	2 698 000 Kč
Bytový dům, Rožňavská 7, 9, Olomouc	listopad 2007	2 011 000 Kč
Bytový dům, Trnkova 12,14 Olomouc	listopad 2007	2 076 000 Kč
Mateřská škola Troubky,	duben 2007	380 000 Kč
AGSTAV Třebíč, a. s. C. Boudy 516, Třebíč	červen 2005	669 000 Kč
KLEPOCOL Svitavy Firma Machala, Svitavy	prosinec 2005	500 000 Kč
Bytový dům, Ivana Olbrachta, Třebíč	červenec 2005	590 000 Kč





Bytový dům, Kpt. Nálepky, Třebíč	srpen 2005	877 000 Kč
AGSTAV Třebíč, a. s. Heyrovského 856-861	září 2005	2 581 000 Kč
AGSTAV Třebíč, a. s. Heyrovského 856-861	říjen 2005	565 000 Kč
VPO Plast, s. r. o. Zimní zahrada, Třebíč	srpen 2005	800 000 Kč
Bytový dům, Okružní 896-897, Třebíč	březen 2005	658 000 Kč
Bytový dům, Kpt. Nálepky 620-622, Třebíč	Květen 2005	1 340 000 Kč
Mateřská škola, Dělnická 17 b, Olomouc	květen 2005	319 000 Kč
Spol. dům, Olomouc Albertova 25,27,29	červen 2005	935 000 Kč
MOTO Olomouc Přerovská 714, Olomouc	červenec 2005	700 000 Kč.
Spol. pro dům Mozartova, 9-29, Prostějov	srpen 2005	4 083 000 Kč
LBD Svitavy Čs. Armády 4-6, Svitavy	červen 2005	300 000 Kč
KLEPOCOL Svitavy M. Majerové 7,9,11	srpen2005	900 000 Kč
KLEPOCOL Svitavy Riegrova 8, Svitavy	červenec 2005	300 000 Kč
Dům pečovatelské služby, Trstěnice	červenec 2005	300 000 Kč
BD Svitavy A.Slavíčka 23-27,Svitavy	září 2005	600 000 Kč
KLEPOCOL M.Bureše 810-811, Polička	listopad 2005	1 000 000 Kč
Pásek Polička Švermova 387-383, Polička	září 2005	2 700 000 Kč
Pásek Svitavy Luční 367-370, Polička	listopad 2005	3 600 000 Kč
Bytový dům Skřípov	srpen 2004	303 000 Kč
Dětské centrum Kopřivnice	květen 2004	361 000 Kč
Bytový dům, Jírovcova, Brno	duben 2004	1 100 000 Kč
Základní škola Žďárná	prosinec 2004	960 000 Kč
České dráhy koridor Brno – Česká Třebová	leden-listopad 2003	29 500 000 Kč
Mateřská škola Konice	srpen 2003	950 000 Kč
Hotel u koupaliště, Letovice	listopad 2003	829 000 Kč
Dům s pečovatelskou službou	září 2003	1 036 000 Kč
Obchodní akademie, VOŠ, Svitavy	červenec 2003	300 000 Kč
Ústav sociální péče, Šebetov	duben	1 012 000 Kč

vybrané reference staršího data

Čokoládovny NESTLE, Olomouc	5 500 000 Kč
Střední odborné učiliště Olomouc	4 100 000 Kč
Terminál letiště Ruzyně	3 500 000 Kč
Hotel DALIBOR, Litomyšl	2 800 000 Kč
ALIBONA, Litovel	3 750 000 Kč
Gymnázium Uničov	2 500 000 Kč
Střední průmyslová škola stavební Uničov	2 000 000 Kč
Kasárna Přáslavice	2 500 000 Kč
Kasárna Štěpánov	1 500 000 Kč
Kasárna Hejčín	1 100 000 Kč
Vědecká knihovna, Olomouc	3 000 000 Kč

obchodní zastoupení

Blansko

Rožmitálova 14, 678 01 Blansko,
tel.: 516 412 062,
e-mail: blansko@vpo.cz

Boskovice

Kpt. Jaroše 56/2 (budova ČSOB
1 patro), 680 01 Boskovice,
tel./fax: 516 411 840,
e-mail: boskovice@vpo.cz

Brno

Heršpická 814/5a, M-Palác,
639 00 Brno,
tel./fax: 541 235 574,
e-mail: brno@vpo.cz

Bystřice n. Pernštejnem

Kostelní 91,
593 01 Bystřice n. Pernštejnem,
tel.: 566 520 855,
e-mail: bystrice@vpo.cz

Hranice

Zámecká 103, 753 01 Hranice,
tel./fax: 581 694 277,
e-mail: hranice@vpo.cz

Konice

Masarykovo nám. 66, 798 52 Konice,
tel./fax: 582 330 907,
e-mail: konice@vpo.cz

Kroměříž

Masarykovo nám. 9/5,
767 01 Kroměříž,
tel./fax: 573 334 844,
e-mail: kromeriz@vpo.cz

Letovice

Tyršova 553/3, 679 61 Letovice,
tel.: 516 474 482,
e-mail: letovice@vpo.cz

Litovel

Palackého 843, 784 01 Litovel,
tel./fax: 585 344 321,
e-mail: litovel@vpo.cz

Moravské Budějovice

nám. ČSA 49,
676 02 Moravské Budějovice,
tel./fax: 568 423 316,
e-mail: moravskebudějovice@vpo.cz

Olomouc

Dobrovského 23,
779 00 Olomouc,
tel./fax: 585 230 040,
e-mail: olomouc@vpo.cz

Prostějov

Svatoplukova 27, 796 01 Prostějov,
tel./fax: 582 345 981,
e-mail: prostejov@vpo.cz

Protivanov

Boskovická 250, 798 48 Protivanov,
tel: 582 399 450, fax: 582 399 122,
email: obchod@vpo.cz

Přerov

Kramářova 21,
750 02 Přerov,
tel.: 581 702 284, fax: 581 702 285,
e-mail: prerov@vpo.cz

Rožnov pod Radhoštěm

Nádražní 21,
756 61 Rožnov pod Radhoštěm,
tel./fax: 571 610 539,
e-mail: roznov@vpo.cz

Svitavy

Soudní 3, 568 02 Svítavy,
tel./fax: 461 541 016,
e-mail: svitavy@vpo.cz

Šternberk

Radniční 17, 785 01 Šternberk,
tel./fax: 585 002 197,
e-mail: sternberk@vpo.cz

Tišnov

Brněnská 1739, 666 01 Tišnov,
tel./fax: 549 213 937,
e-mail: tisnov@vpo.cz

Třebíč

V. Nezvala 91/12, 674 01 Třebíč,
tel./fax: 568 840 247,
e-mail: trebic@vpo.cz

Uherské Hradiště

Za Olšávkou 402,
686 01 Uh. Hradiště,
tel./fax: 572 554 050,
e-mail: uherskehradiste@vpo.cz

Vysoké Mýto

A.V. Šembery 124,
566 01 Vysoké Mýto,
tel./fax: 465 321 899,
e-mail: vysokemyto@vpo.cz

Vyškov

Brněnská 455/39,
682 01 Vyškov,
tel./fax: 517 330 451,
e-mail: vyskov@vpo.cz

Zlín

Příluky 228, 760 01 Zlín,
tel./fax: 577 018 269,
e-mail: zlin@vpo.cz

Žďár nad Sázavou

Havlíčkovo nám. 152/4,
591 01 Žďár nad Sázavou,
tel. 720 560 295, 608 037 840,
e-mail: zdar@vpo.cz

váš prodejce