

VPO PROTIVANOV, a.s., BOSKOVICKÁ 250, PROTIVANOV

NÁVOD NA SEŘIZOVÁNÍ A ÚDRŽBU VCHODOVÝCH DVEŘÍ

Seřizování vstupních dveří

Vstupní dveře se mohou časem „usadit“, křídlo se svěsí a může začít drhnout nebo se špatně zamykat (záleží zde na rozměru, hmotnosti a konstrukci dveří, provozních a teplotních podmínkách), proto je třeba po čase provést seřízení. K seřizování se používají seřizovací imbusové klíče č. 3 a 5. Seřizovací šrouby jsou umístěny na dveřních závěsech. Námi dodávané vstupní dveře jsou ve standardu osazeny třemi kusy dveřních závěsů Hahn nebo BKV.

! *Při seřizování počítejte s tepelnou roztažností materiálu, nechejte vůli mezi částmi křídla a rámu. Seřizování provádějte při odemčených a pootevřených dveřích.*

i *Seřízení kování vchodových dveří se nepovažuje za vadu v záruční lhůtě, seřízení provádí výhradně kupující.*

U zámků vstupních dveří jsou použity standardní cylindrické vložky a klíče značky FAB, Guard, případně může být použita i jiná značka. Ke každé cylindrické vložce je dodávána bezpečnostní kartička, kterou si uschovejte pro pozdější výrobu kopií klíčů.



cylindrická vložka FAB

Kování vstupních dveří

Kování je vnitřní mechanický systém osazený v obvodové drážce rámu a křídla, který zajišťuje zamykání a odemykání dveří. Tento systém je ovládán klikou a cylindrickou vložkou. Zámek vstupních dveří má dvě polohy.



páčka rozvoru

i *Při zavírání vstupních dveří nemačkejte kliku, obvodové těsnění odtlačí křídlo. Dveře zavírejte pouze zatlačením nebo přitažením křídla k rámu, západky zaskočí do protikusů na rámu a dveře se zajistí.*

U dvoudílných vstupních dveří se otevírání a zajišťování druhého křídla, které nemá kliku, ovládá pomocí rozvor. Spodní a horní rozvory při zavřeném křídle zaklesnou do západek na rámu a prahu a tím se křídlo zajišťuje v zavřené poloze. Povytažením rozvor křídlo odjistíte a můžete ho otevřít. Protikusy rozvoru na rámu je možné seřizovat pomocí excentrů, aby křídlo správně přiléhalo k rámu.

Popis seřízení dveřního křídla osazeného závěsy Hahn:

1. Posunutí křídla nahoru - dolů

Dveřní křídlo mírně pootevřete, nasadte imbusový klíč č. 5 do seřizovacích šroubů (obr. 1) a otáčením doleva nebo doprava nastavte polohu křídla.

Při posouvání křídla nahoru je nutné ho nadzvedávat (obr. 2), aby nedošlo ke stržení závitu nebo roztržení hlavy seřizovacího šroubu.

! *Seřízení proveďte vždy stejně u všech tří závěsů, aby byly stejnoměrně zatíženy.*

2. Posunutí křídla doleva - doprava

Seřizovací šrouby jsou skryty pod posuvným krytem, ten je jištěn šroubem. Otevřete křídlo o 90° a povolte imbusovým klíčem č. 3 zajišťovací šrouby u všech tří závěsů (obr. 3). Křídlo přivíete a vysuňte kryty (obr. 4). Nasadte imbusový klíč č. 5 do seřizovacího šroubu (obr. 5) a otáčením doleva nebo doprava nastavte požadovanou polohu křídla. Po dokončení seřízení nasadte zpět posuvné kryty a utáhněte zajišťovací šrouby.

! *Seřízení proveďte pokud možno stejně u všech tří závěsů.*

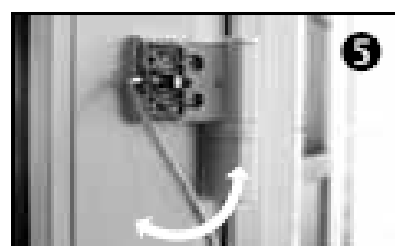
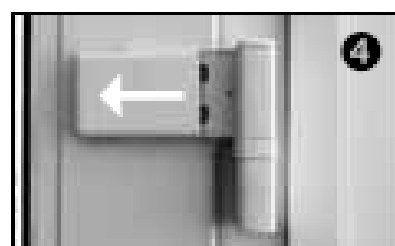
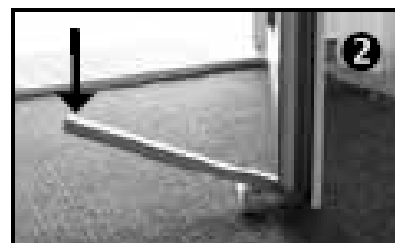
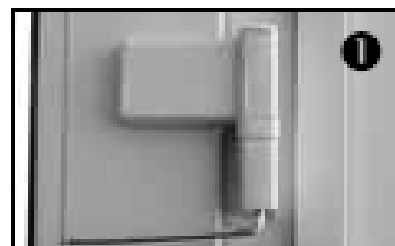
! *Počítejte s tepelnou roztažností materiálu, ponechte dostatečnou vůli mezi jednotlivými částmi křídla a rámu.*

3. Posunutí dveřního křídla k zárubni nebo od zárubně (seřízení přitlaku křídlo - rám na straně závěsů)

Otevřete křídlo na 90°, nasadte imbusový klíč č. 3 do seřizovacího šroubu (obr. 6) a otáčením doleva nebo doprava postupně a souměrně nastavte polohu dveřního křídla u všech tří závěsů.

i *Postup seřízení přitlaku křídlo-rám na straně zámku naleznete na str. 12.*

! *Seřízení proveďte pokud možno stejně u všech tří závěsů.*



NÁVOD NA MAZÁNÍ

Závěsy vchodových dveří promažte 2 x ročně silikonovým olejem (vhodný je spray WD40)
Mazání zámku a kliky provádějte 2x ročně - především v oblasti střelky, zavíracích háků nebo nožů.

Cylindrické vložky mažte pouze teflonovým sjezem na cylindrické vložky nebo práškovým grafitem. Nepoužívejte olej na šicí stroje a kola !!!