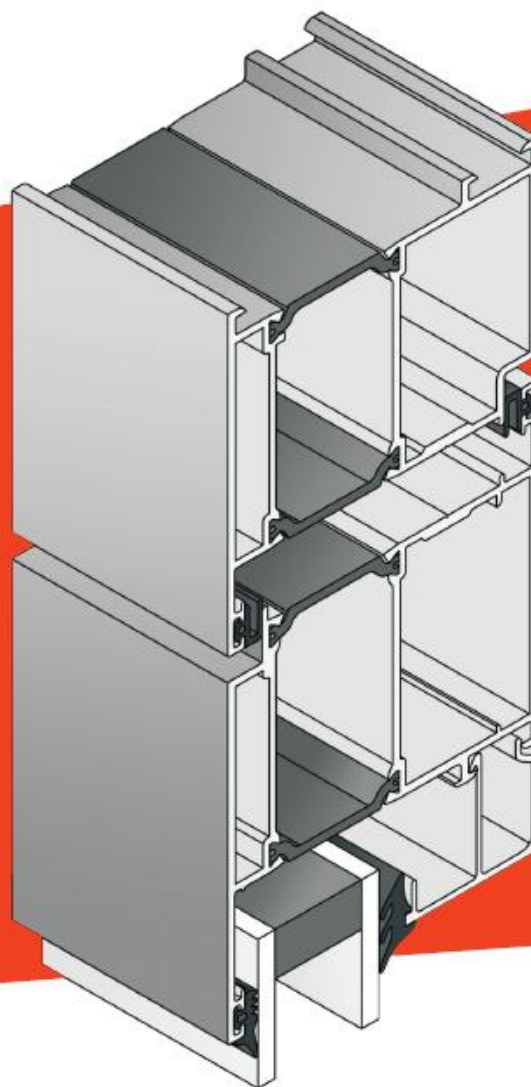


# AA 720

Dveřní systém se stavební  
hloubkou 72 mm

*Door System  
Construction Depth 72 mm*



## Technické parametry

|   |  |  |   |
|---|--|--|---|
| Prostupnost vzduchu                       | DIN EN 12207, Třída 1 a 2                        | Zvuková izolace  | DIN 4109, $R_w = 38$ dB                 |
| Odolnost proti dešti                      | DIN EN 12208, Třída 3A / 4A                      | Odolnost proti násilnému vniknutí                                  | DIN V ENV 1627, Třída WK 2, WK 3        |
| Odolnost proti náporu větru               | DIN EN 12210, Třída C2                           | Norma výrobku, funkční vlastnosti                                  | DIN EN 14351<br>spíňuje prahové hodnoty |
| Ovládací síla                             | DIN EN 12217, Třída 1 a 2                        | Stabilita  | Podle DIBt - směrnice                   |
| Klimatické vlivy                          | DIN EN 12219, Třída 2 (d) / 3 (e)                | Požadavky na únikové systémy:<br>Nouzové východy<br>Panikové dveře | DIN EN 179<br>DIN EN 1125               |
| Mechanická trvanlivost                    | DIN EN 12400, Třída 5                            | Systém řízení jakosti  | Certifikován dle DIN EN ISO 9001        |
| Klasifikace pevnostních požadavků         | DIN EN 1192, Třída 3                             | RAL – jakostní zkoušky   | RAL GZ 695                              |
| Náraz měkkým a těžkým tělesem             | DIN EN 13049, Třída 1                            |  |   |
| Koeficient prostupu tepla<br>Rám / křídlo | DIN EN ISO 10077, $U_f = 2,2$ W/m <sup>2</sup> K |  |   |

## Konstrukce



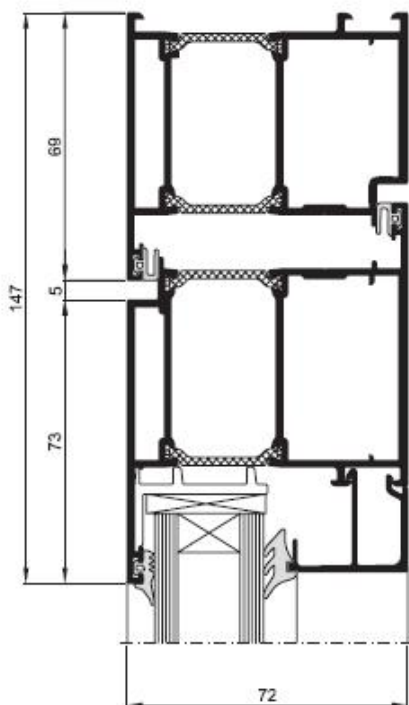
1-křídle  
dovnitř otvíravé

1-křídle  
ven otvíravé

2-křídle  
dovnitř otvíravé

2-křídle  
ven otvíravé

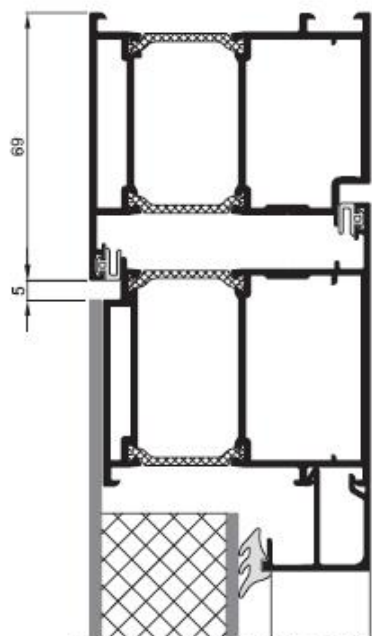
2-křídle  
protiběžné



### AA 720

Rám / křídlo standardní

- ▶ 1-kříd. / 2-kříd. dovnitř otvíravé

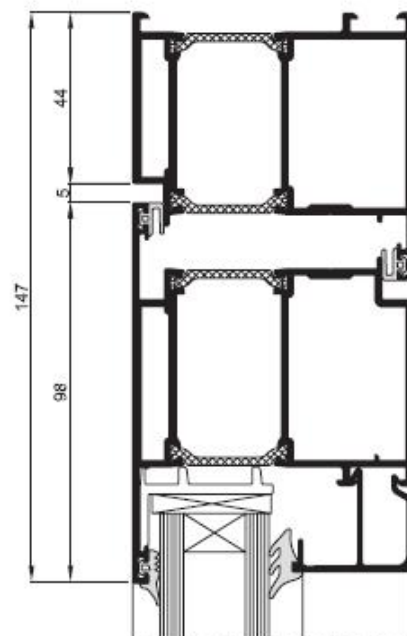


### AA 720

Rám standardní

Křídlo pro výplň překrývající profily

- ▶ jen 1-kříd. dovnitř otvíravé

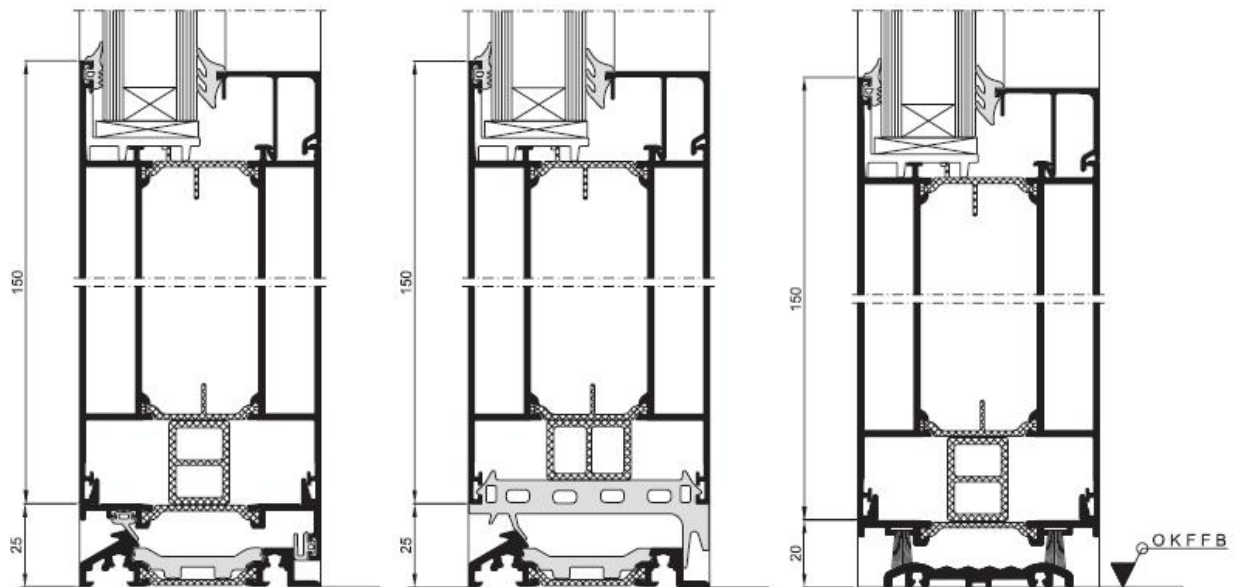


### AA 720

Rám / křídlo standardní

- ▶ 1-kříd. / 2-kříd. ven otvíravé

## Ukončení u prahu



### AA 720

Okopový profil standardní s AL-profilem

- ▶ dovnitř otevíravé  
volitelně ven otevíravé
- ▶ Práh tepelně přerušen  
volitelně se základním profilem

### AA 720

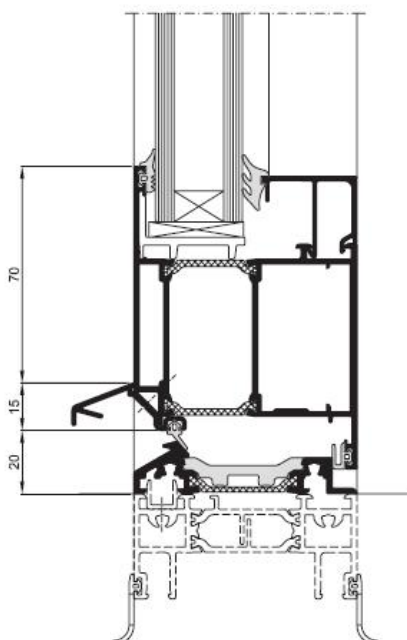
Okopový profil standardní s EPDM

- ▶ dovnitř otevíravé  
volitelně ven otevíravé
- ▶ Práh tepelně přerušen  
volitelně se základním profilem

### AA 720

Okopový profil standardní s AL-profilem

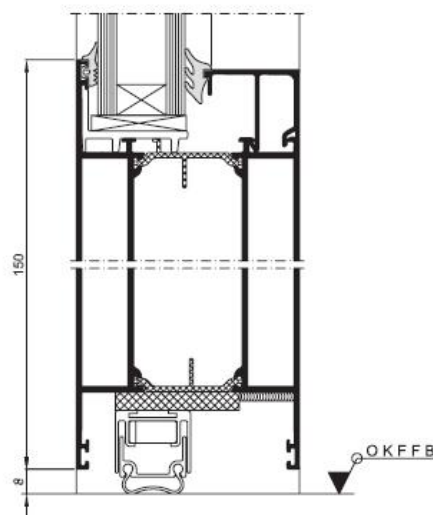
- ▶ dovnitř / ven otevíravé
- ▶ Kartáčové těsnění  
celohliníkový práh



### AA 720

Křídlo po obvodu standardní

- ▶ dovnitř otevíravé  
volitelně ven otevíravé
- ▶ Práh tepelně přerušen, volitelně se základním profilem



### AA 720

Okopový profil standardní

- ▶ dovnitř / ven otevíravé
- ▶ Automatický práh

## Technické detaily

### Konstrukční možnosti

Standardní.  
Plošné lícující, stavební hloubka rámu a křídla 72mm.  
Také pro výplň překrývající profily.  
Pohledová šířka od 147 mm.

### Skladba systému

AA 720 je 3-komorový systém a je průmyslově vyroben z vysoce jakostní hliníkové slitiny dle EN AW 6060 T 66.

### Izolační zóna

PA – izolační můstky jsou velkým tlakem zalisovány pro vysoké zatížení.

### Těsnící systém

Jednotné vnitřní a venkovní dorazové těsnění.  
Venkovní zasklívací těsnění z vulkanizovaných formovaných rohů slepených s metrovým těsněním.  
Kontrolované odvodnění v přes prahovou oblast.

### Spojení profilů

Lisované nebo kolíkové spojení se speciálními kolíčky a dodatečným slepením.

### Komora pro kování

Vhodné pro všechny dostupné běžné uzavírací a uzamykací systémy se 14 mm drážkou.

### Varianty kování

Standardní a skryté kování, RAL přezkoušené s vysokým standardem ovládní, nenáročné na údržbu a z nerezového materiálu. Možnost speciálního kování až do 300 kg váhy křídla.

### Typy úchytek

Dveřní panty v provedení  
- všechny nasazené panty  
- nerezové válcové panty  
- skryté panty  
Jednoduché nebo vícebodové uzavírání, volitelně také pro únikové východy a panikové provedení dle DIN EN 179 a DIN EN 1125.  
Váha křídla do 250 kg.

### Typy úchytek

Systémové úchytky v různých designech a materiálech.  
Přídavné tlačné a dotykové madlo pro panikové dveře.

### Možnosti otvírání

- 1-křídle dovnitř a ven
- 2-křídle dovnitř a ven
- protiběžné
- s ochranou proti skřípnutí prstů
- volitelně s bočním dílem a nadsvětlíkem

### Velikosti formátů

1300 x 2300 mm  
Ostatní velikosti jsou na poptávku.

### Zasklívací varianty standardní

Zasklívací lišty v rozích jsou natupo seřiznuty a kovově sevřeny. Uchycení bez přídavných držáků v profilu.

### Zasklívací varianty Softline

Zasklívací lišty v rozích jsou zkoseny a přes svorky uchyceny v profilu.

### Povrchová úprava – lakování

Dle jakostního a zkušebního ustanovení GSB International.

### Povrchová úprava – eloxování

Dle DIN 17611, odpovídá Qualanod – směrnícím a jakostním a zkušebními ustanovením EURAS / EWAA jakostní značky.

### Kontrolní orgán jakosti

Vlastní monitorování v závodě výrobní kontrolou.  
Externí monitorování uznané institutem ift Rosenheim.

### Kontrola jakosti

KAWNEER architektonické systémy se hodí pro výrobu RAL – ověřených dveří.